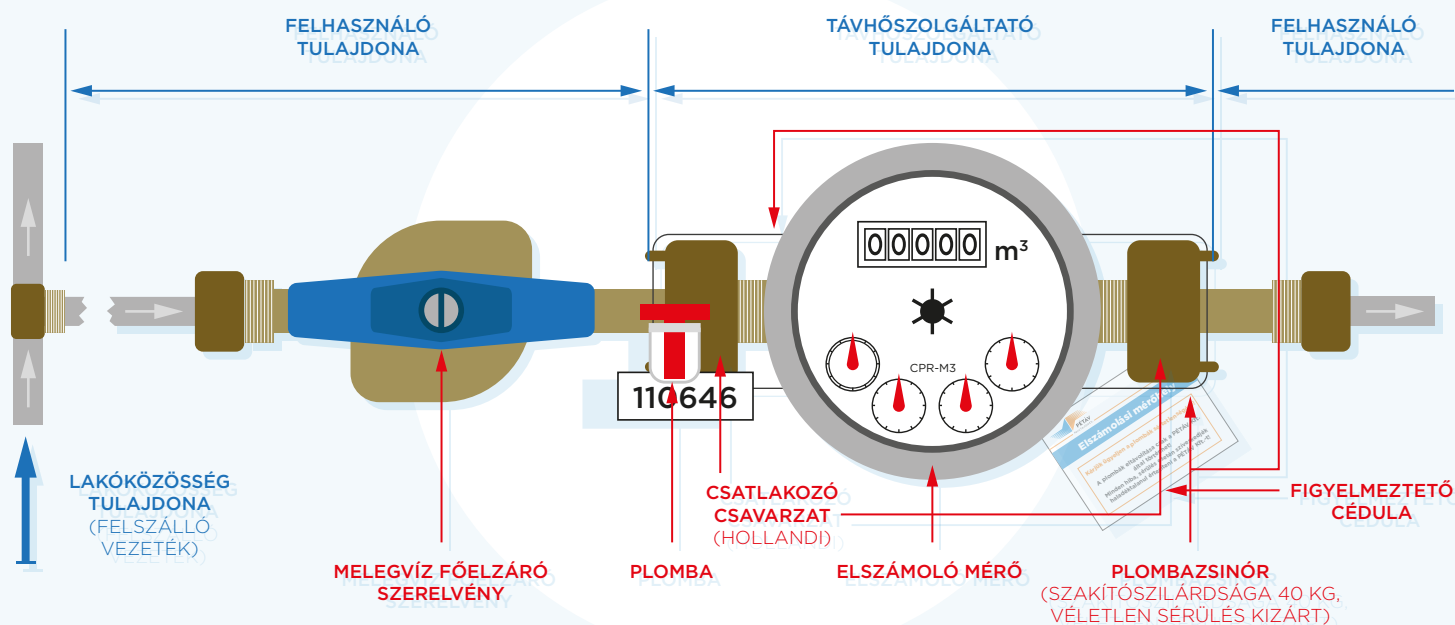


# VIGYÁZZUNK A PLOMBÁKRA!

A lakásfelújítások és átalakítások során számos olyan helyzet adódhat, amikor valamilyen okból hozzá kell nyúlni a melegvízmérő helyekhez. Fontos azonban tudni, hogy **plombákat és a plom-  
bazineort csak a PÉTÁV Kft. szakemberei távolíthatják el**, a plombák leszedésével ugyanis meg-  
szűnnek a mérés szerinti elszámolás feltételei.

Kérjük, hogy a munkálatok előtt 3-5 nappal jelentse be az ügyfélszolgálatunkon, hogy szükséges-  
sé válik a melegvízmérő helyek átalakítása, beépítési helyzetének vagy helyének megváltoztatása.  
Az időpontegyeztetést követően munkatársunk a helyszínen díj ellenében leszedi a plombákat.  
Kérjük, a munka befejezését követően a lehető legrövidebb időn belül kezdeményezze a plombák  
visszahelyezését. A plombák visszahelyezésére, jogszabályi következmények nélkül, 30 nap áll  
rendelkezésre. A visszahelyezés szintén költséggel jár.



# FIGYELJÜNK A MELEGVÍZMÉRŐKRE!

Ellenőrizze havonta a mérők állapotát,

- ha a mérő áll (nem működik a melegvízes csap megnyitásakor),
- nem leolvasható a számlap,
- csöpög a mérő a csatlakozónál,
- sérült a plomba,

**JELENTSE BE A HIBÁT AZ ÜGYFÉLSZOLGÁLATON!**



72/503-402



ugyfelszolgalat@petav.hu



**Ha olyan hiba történne, ami azonnali beavatkozást igényel, és a felhasználó kénytelen eltávolítani a plombát, azonnal jelentse ügyfélszolgálatunkon.**

Tulajdonosváltáskor, a leolvasás mellett, ellenőrizték a mérők működőképességét és a plombák állapotát is.

A meghibásodott vagy az adott évben lejáró hitelességű mérőket társaságunk ingyenesen kicseréli. Kivétel természetesen, ha a hiba szándékos rongálás következménye.

Mérőhely-felülvizsgálat alkalmával, ha munkatársaink plombasérülést, a mérő beépítési helyzetének vagy helyének megváltozását állapítják meg, a helyreállítás költségein (újraplombálás, vízmérő csere stb.) túl pótdíj kiszabására kerül sor.

**Amennyiben nem teszi lehetővé a mérők éves leolvasását vagy hitelesítési cseréjét, akkor társaságunk jogosult a vonatkozó önkormányzati rendeletben meghatározott melegvízmennyiséget/vízfelmelegítési díjat (32,4 m<sup>3</sup>/hó) kiszámlázni.**

## ELLENŐRIZZÜK A FŐELZÁRÓ SZERELVÉNYT!

Fontos, hogy a lakás használati melegvíz rendszerének főelzáró szerelvénye működőképes állapotban legyen, mivel csak így végezhető el minden műszaki beavatkozás (hibaelhárítás, hitelesítési mérőcsere, felhasználói tulajdonú szerelvények cseréje, vezetékek javítása stb.). Ha bármilyen rendellenességet tapasztal (pl. csöpög, nem fordítható el), mielőbb javíttassa ki a hibát, ha a javításhoz szükségessé válik a plomba eltávolítása, jelentse társaságunknál.

Ha ki kell cserélni a lakás főelzáró szerelvényét, akkor önnek kell biztosítania az épület felszálló vezetékének kizárási lehetőségét (az épület felszálló vezetékének elzáró szerelvénye legtöbbször az alagsori tárolókban található).

Társaságunknál 2021. január 1-jétől megszűnt a helyszínen történő készpénzes fizetés lehetősége. A felhasználók tulajdonában lévő eszközökön, berendezéseken végzendő munka esetén az ön részéről megrendelés szükséges, amely tartalmazza a számla kiállításához elengedhetetlen információkat (fizető neve, címe, számlakézbetűzés címe).